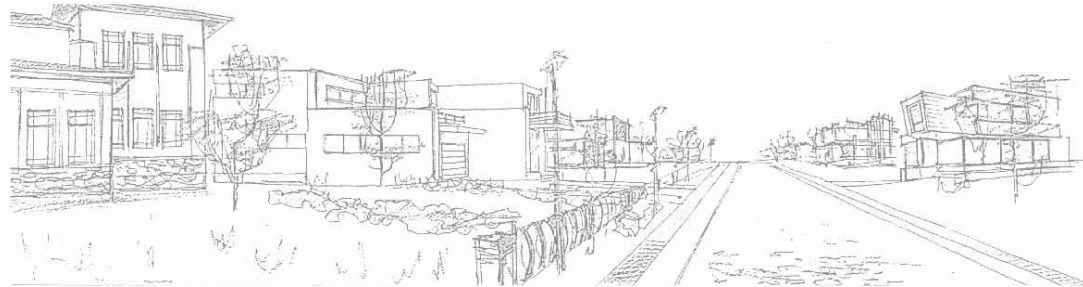


<<ԻՋՆԱԽ>> ՍՊԸ

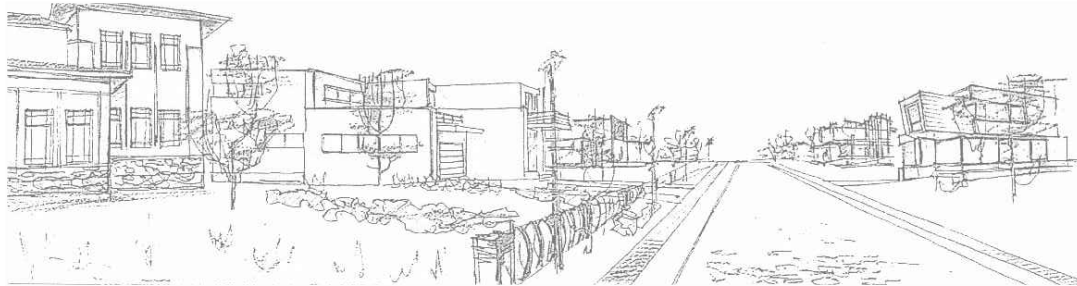


ԱՇԽԱՏԱՆՔԱՅԻՆ ՆԱԽԱԳԻԾ

ՀՀ Տավուշի մարզի Ոսկեվանի դպրոցին մոտեցող ճանապարհին
մոտավորապես 150 մետր երկարությամբ 2.4 մետր բարձրությամբ
պաշտպանիչ հենապատի կառուցման և դպրոցի պատուհանների
վերատեղադրման աշխատանքներ

ՀՀ Տավուշի մարզ ք. Իջևան, Նար-Ղոսի 40
հեռ. +(374)98232002, +(374)93900955
e-mail: ijnakh@mail.ru

<<ԻԶՆԱԽ>> ՍՊԸ



ԱՇԽԱՏԱՆՔԱՅԻՆ ՆԱԽԱԳԻԾ

ՀՀ Տավուշի մարզի Ոսկեվանի դպրոցին մոտեցող ճանապարհին
մոտավորապես 150 մետր երկարությամբ 2.4 մետր բարձրությամբ
պաշտպանիչ հենապատի կառուցման և դպրոցի պատուհանների
վերատեղադրման աշխատանքներ

ԳԻՐԲ—1

Ճարտարապետաշինարարական մաս

ՊԼ - 15783

Համաձայնեցված է

Ներդիր N 15783 -01

N 15783 -02

N 15783 -03

N 15783 -04

Դպրոցի տնօրեն՝

Գ. Մամյան

<<ԻԶՆԱԽ>> ՍՊԸ Տնօրեն՝

Հ. Սիմոնյան

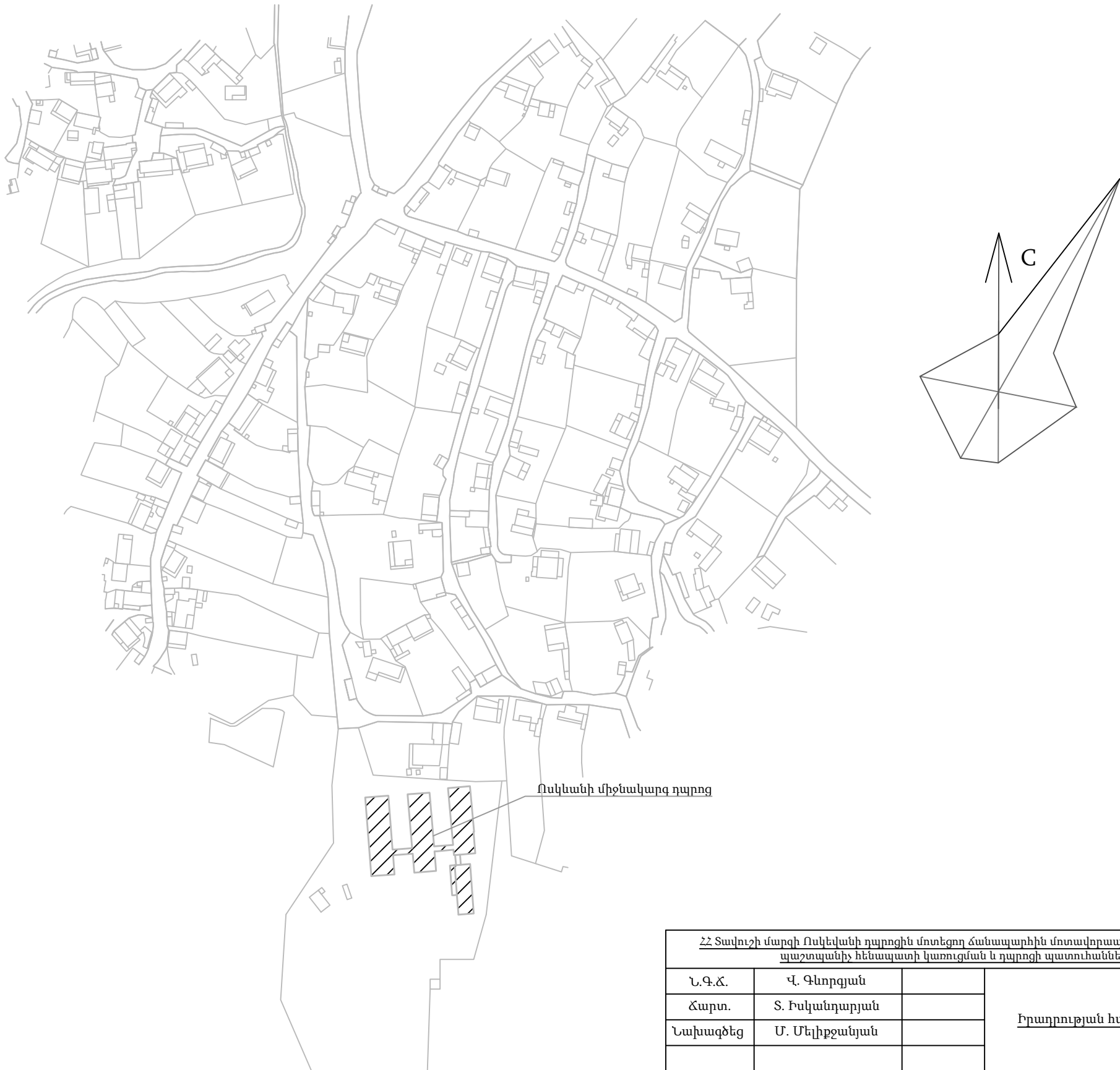
Իջևան 2016թ.

Աշխատանքային գծագրերի ցանկ

<u>Աշխատանքային գծագրերի ցանկ</u>	թերթ 1
<u>Իրադրության հատակագիծ Մ1:2500</u>	թերթ 2
<u>Դպրոցի I մասնաշենքի I հարկի հատակագիծ /չափագրություն/ Մ 1:100</u>	թերթ 3
<u>Դպրոցի I մասնաշենքի I հարկի հատակագիծ /նախագծային/ Մ 1:100</u>	թերթ 4
<u>Դպրոցի I մասնաշենքի II հարկի հատակագիծ /չափագրություն/ Մ 1:100</u>	թերթ 5
<u>Դպրոցի I մասնաշենքի II հարկի հատակագիծ /նախագծային/ Մ 1:100</u>	թերթ 6
<u>Դպրոցի II մասնաշենքի I հարկի հատակագիծ /չափագրություն/ Մ 1:100</u>	թերթ 7
<u>Դպրոցի II մասնաշենքի I հարկի հատակագիծ /նախագծային/ Մ 1:100</u>	թերթ 8
<u>Դպրոցի II մասնաշենքի II հարկի հատակագիծ /չափագրություն/ Մ 1:100</u>	թերթ 9
<u>Դպրոցի II մասնաշենքի II հարկի հատակագիծ /նախագծային/ Մ 1:100</u>	թերթ 10
<u>Պատուհանների էսքիզ և ամփոփագիր</u>	թերթ 11
<u>Գլխավոր հատակագիծ Մ1:500</u>	թերթ 12
<u>Պաշտպանիչ պատի կոնստրուկտավորում</u>	թերթ 13
<u>Անցուղու տանիքի փայտե կոնստրուկցիաների հատակագիծ Մ1:50</u>	թերթ 14
<u>Աշխատանքային ծավալների մասնագիր</u>	թերթ 15

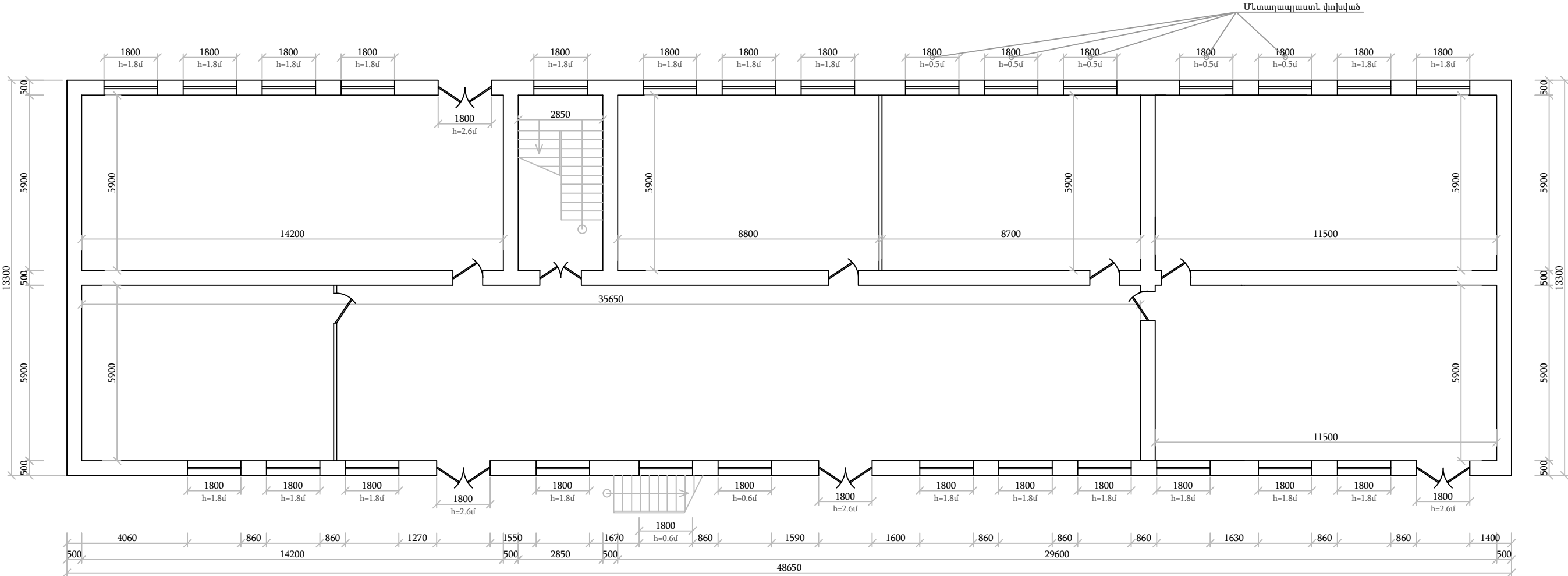
ՀՀ Տավուշի մարզի Ոսկեվանի դպրոցին մոտեցող ճանապարհին մոտավորապես 150 մետր երկարությամբ 2.4 մետր բարձրությամբ պաշտպանիչ հենապատի կառուցման և դպրոցի պատուհանների վերատեղադրման աշխատանքներ					
Ն.Գ.Ճ.	Վ. Գևորգյան		Աշխատանքային գծագրերի ցանկ	Թերթ	Թերթեր
Ճարտ.	Տ. Իսկանդարյան			1	15
Նախագծեց	Մ. Մելիքջանյան			<<ԻՋՆԱԽ>>	
				ՍՊԸ	


Իրադրության հատակագիծ Մ1:2500



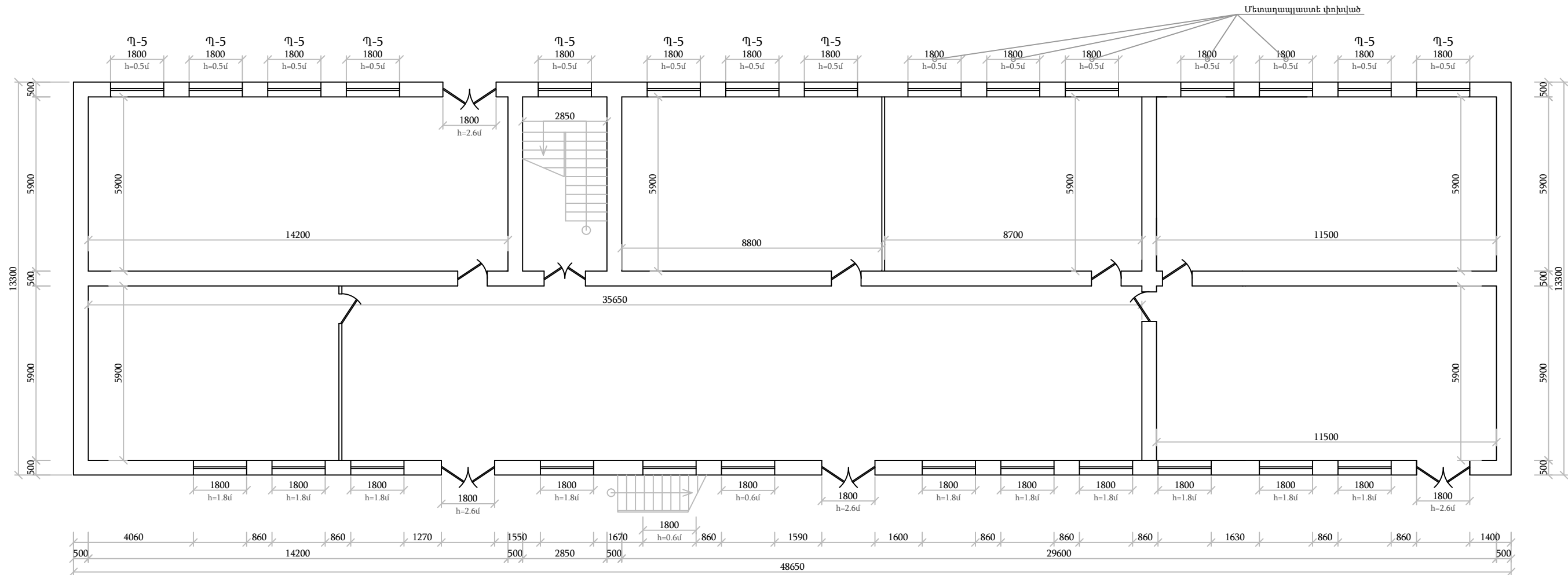
ՀՀ Տավուշի մարզի Ոսկևանի դպրոցին մոտեցող ճանապարհին մոտավորապես 150 մետր երկարությամբ 2.4 մետր բարձրությամբ պաշտպանիչ հենապատի կառուցման և դպրոցի պատուհանների վերատեղադրման աշխատանքներ					
Ն.Գ.Ճ.	Վ. Գևորգյան		Իրադրության հատակագիծ Մ1:2500	Թերթ	Թերթեր
Ճարտ.	Տ. Իսկանդարյան			2	15
Նախագծեց	Մ. Մելիքջանյան			<<ԻԶՆԱԽ>> ՍՊԸ	

Դպրոցի I մասնաշենքի I հարկի հատակագիծ /չափագրություն/ Մ 1:100



<u>ՀՀ Տավուշի մարզի Ոսկեվանի դպրոցին մոտեցող ճանապարհին մոտավորապես 150 մետր երկարությամբ 2.4 մետր բարձրությամբ պաշտպանիչ հեննապատի կառուցման և դպրոցի պատուհանների վերատեղադրման աշխատանքներ</u>					
Ն.Գ.Ճ.	Վ. Գևորգյան		Թերթ	Թերթեր	
Ճարտ.	Տ. Իսկանդարյան		3	15	
Նախագծեց	Մ. Մելիքջանյան		<<ԻՋՆԱԽ>> ՍՊԸ		

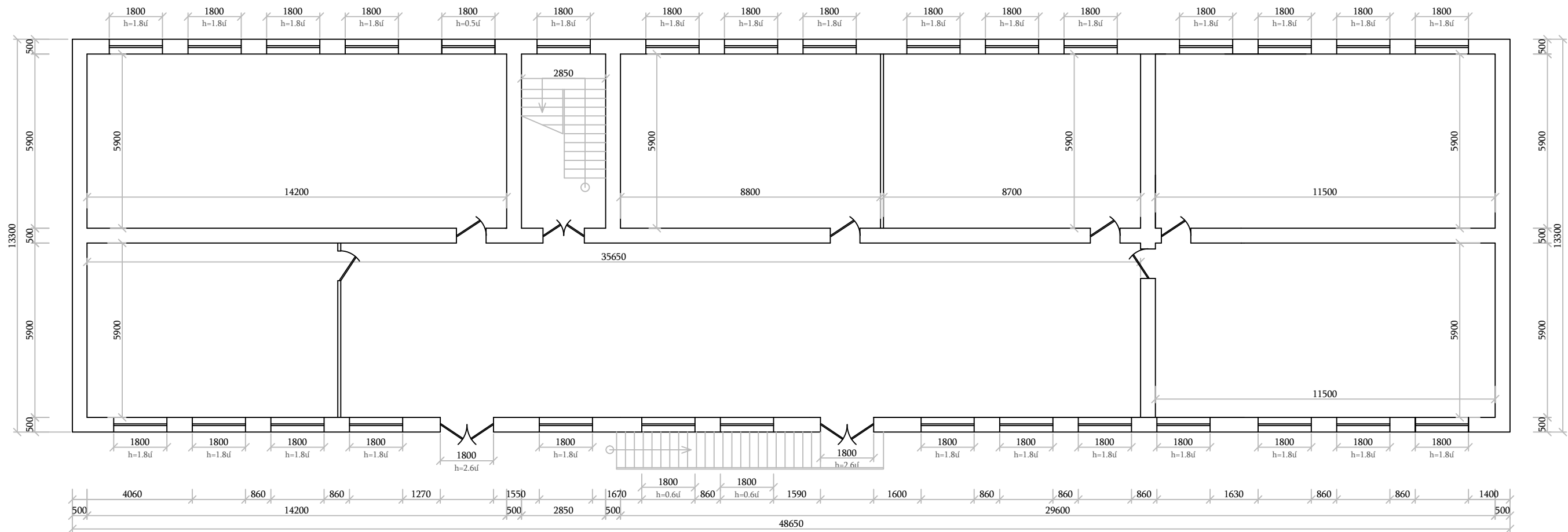
Դպրոցի I մասնաշենքի I հարկի հատակագիծ /նախագծային/ Մ 1:100



Ծանուցում
Պ-5 պատուհանների բացվածքները փոքրացվել են ներքևից
1300 մմ բարձրությամբ, սուֆ քարից 400մմ հաստությամբ
կանոնավոր տիպի շարվածքով:

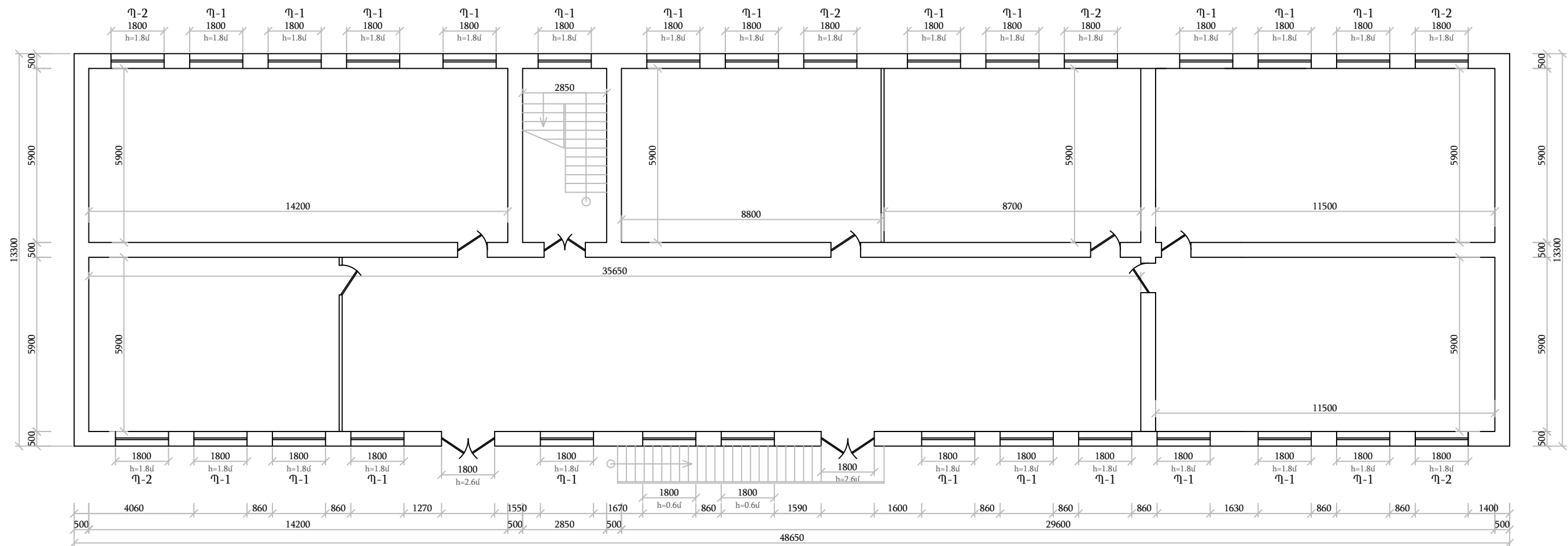
ՀՀ Տավուշի մարզի Ոսկեվանի դպրոցին մոտեցող ճանապարհին մոտավորապես 150 մետր երկարությամբ 2.4 մետր բարձրությամբ պաշտպանիչ հենապատի կառուցման և դպրոցի պատուհանների վերատեղադրման աշխատանքներ					
Ն.Գ.Ճ.	Վ. Գևորգյան		Դպրոցի I մասնաշենքի I հարկի հատակագիծ /նախագծային/ Մ 1:100	Թերթ	Թերթեր
Ճարտ.	Տ. Բսկանդարյան			4	15
Նախագծեց	Մ. Մելիքյանյան			<<ԻՋՆԱԽ>> ՍՊԸ	

Դպրոցի I մասնաշենքի II հարկի հատակագիծ /չափագրություն/ Մ 1:100



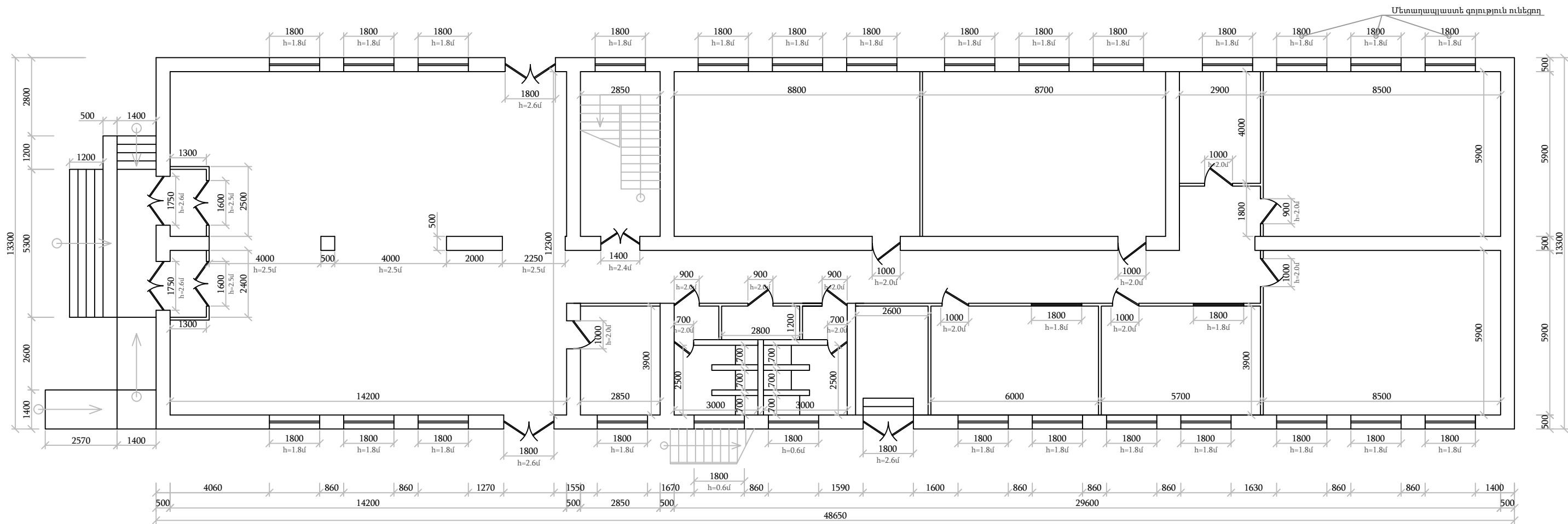
ՀՀ Տավուշի մարզի Ըսկեվանի դպրոցին մոտեցող ճանապարհին մոտավորապես 150 մետր երկարությամբ 2.4 մետր բարձրությամբ պաշտպանիչ հենապատի կառուցման և դպրոցի պատուհանների վերատեղադրման աշխատանքներ					
Ն.Գ.Ճ.	Վ. Գևորգյան		Դպրոցի I մասնաշենքի II հարկի հատակագիծ /չափագրություն/ Մ 1:100	Թերթ	Թերթեր
Ճարտ.	Տ. Իսկանդարյան			5	15
Նախագծեց	Մ. Մելիքյանյան			<<ԻՋՆԱԽ>> ՍՊԸ	

Դպրոցի I մասնաշենքի II հարկի հատակագիծ /նախագծային/ Մ 1:100



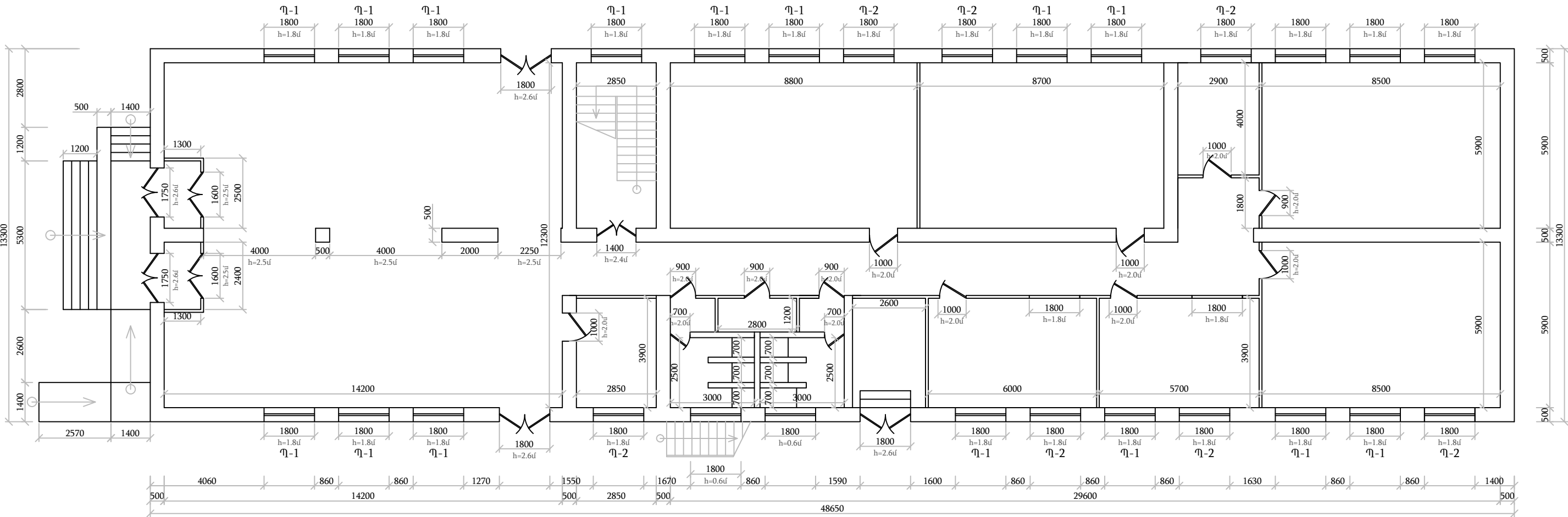
ՀՀ Տավուշի մարզի Ոսկեվանի դպրոցին մոտեցող ճանապարհին մոտավորապես 150 մետր երկարությամբ 2.4 մետր բարձրությամբ պաշտպանիչ հենապատի կառուցման և դպրոցի պատուհանների վերատեղադրման աշխատանքներ					
Ն.Գ.Ճ.	Վ. Գևորգյան	<div>Դպրոցի I մասնաշենքի II հարկի հատակագիծ /նախագծային/ Մ 1:100</div>	Թերթ	Թերթեր	
Ճարտ.	Տ. Իսկանդարյան		6	15	
Նախագծեց	Մ. Մելիքջանյան		<<ԻՋՆԱԽ>> ՍՊԸ		

Դպրոցի II մասնաշենքի I հարկի հատակագիծ /չափագրություն/ Մ 1:100



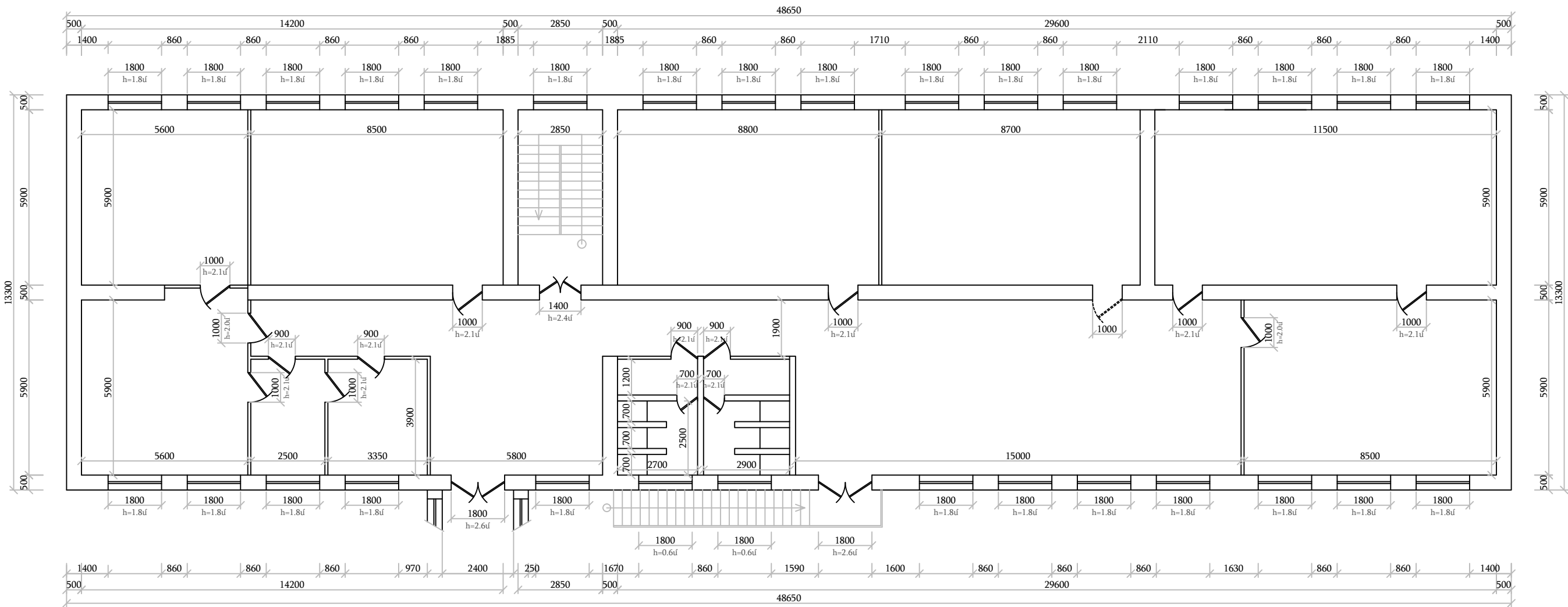
ՀՀ Տավուշի մարզի Ոսկեվանի դպրոցին մոտեցող ճանապարհին մոտավորապես 150 մետր երկարությամբ 2.4 մետր բարձրությամբ պաշտպանիչ հենապատի կառուցման և դպրոցի պատուհանների վերատեղադրման աշխատանքներ					
Ն.Գ.Ճ.	Վ. Գևորգյան		Դպրոցի II մասնաշենքի I հարկի հատակագիծ /չափագրություն/ Մ 1:100	Թերթ	Թերթեր
Ճարտ.	Տ. Իսկանդարյան			7	15
Նախագծեց	Մ. Մելիքյանյան			<<ԻՋՆԱԽ>> ՍՊԸ	

Դպրոցի II մասնաշենքի I հարկի հատակագիծ /նախագծային/ Մ 1:100



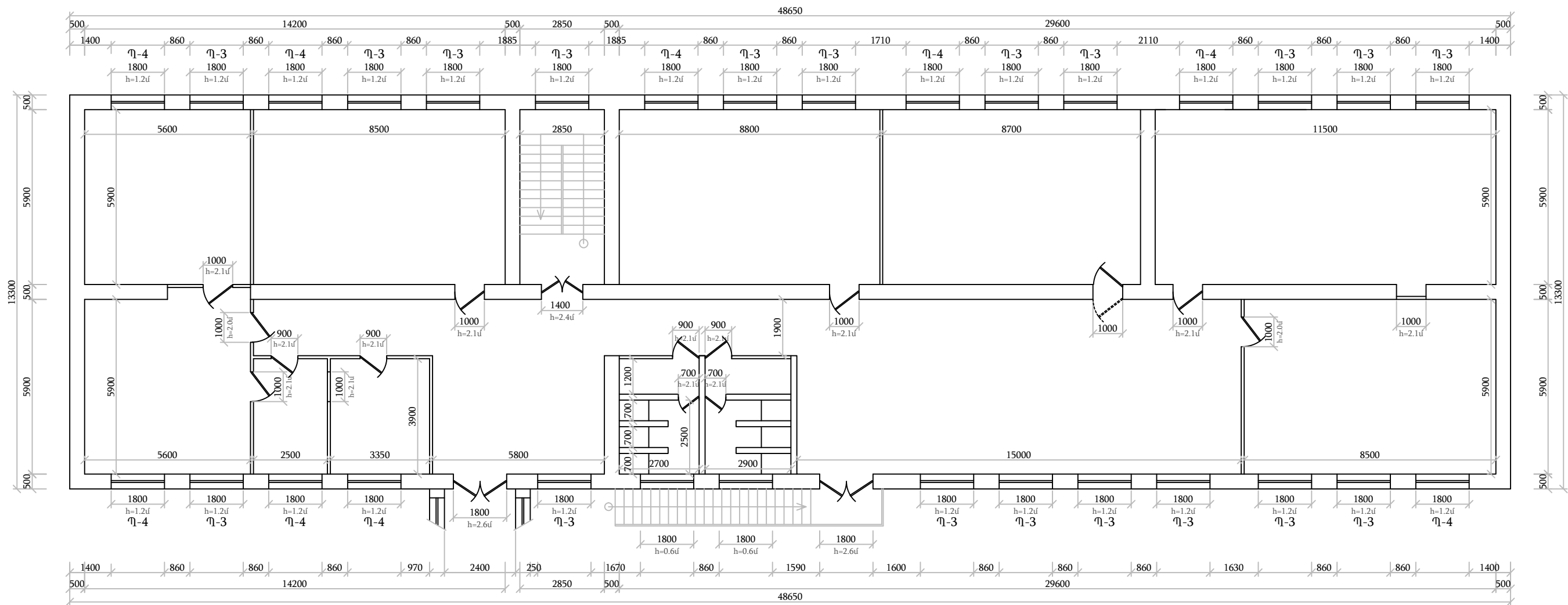
ՀՀ Տավուշի մարզի Ոսկեվանի դպրոցին մոտեցող ճանապարհիին մոտավորապես 150 մետր երկարությամբ 2.4 մետր բարձրությամբ պաշտպանիչ հեննպատի կառուցման և դպրոցի պատուհանների վերատեղադրման աշխատանքներ					
Ն.Գ.Ճ.	Վ. Գևորգյան	<div>Դպրոցի II մասնաշենքի I հարկի հատակագիծ /նախագծային/ Մ 1:100</div>	Թերթ	Թերթեր	
Ճարտ.	Տ. Իսկանդարյան		8	15	
Նախագծեց	Մ. Մելիքջանյան		<<ԻՋՆԱԽ>> ՍՊԸ		

Դպրոցի II մասնաշենքի II հարկի հատակագիծ /չափագրություն/ Մ 1:100



ՀՀ Տավուշի մարզի Ոսկեվանի դպրոցին մոտեցող ճանապարհին մոտավորապես 150 մետր երկարությամբ 2.4 մետր բարձրությամբ պաշտպանիչ հենապատի կառուցման և դպրոցի պատուհանների վերանորոգման աշխատանքներ					
Ն.Գ.Ճ.	Վ. Գևորգյան	<div>Դպրոցի II մասնաշենքի II հարկի հատակագիծ /չափագրություն/ Մ 1:100</div>	Թերթ	Թերթեր	
Ճարտ.	Տ. Իսկանդարյան		9	15	
Նախագծեց	Մ. Մելիքջանյան		<<ԻՋՆԱԽ>> ՍՊԸ		

Դպրոցի II մասնաշենքի II հարկի հատակագիծ /նախագծային/ Մ 1:100



Ծանուցում
Պ-3 և Պ-4 պատուհանների բացվածքները փոքրացվել են
ներքևից 600 մմ բարձրությամբ, տուֆ քարից 400մմ
հաստությամբ կանոնավոր տիպի շարվածքով:

ՀՀ Տավուշի մարզի Ոսկեվանի դպրոցին մոտեցող ճանապարհին մոտավորապես 150 մետր երկարությամբ 2.4 մետր բարձրությամբ պաշտպանիչ հենապատի կառուցման և դպրոցի պատուհանների վերատեղադրման աշխատանքներ					
Ն.Գ.Ճ.	Վ. Գևորգյան		Դպրոցի II մասնաշենքի II հարկի հատակագիծ /նախագծային/ Մ 1:100	Թերթ	Թերթեր
Ճարտ.	Տ. Բսկանդարյան			10	15
Նախագծեց	Մ. Մելիքջանյան			<<ԻՋՆԱԽ>> ՍՊԸ	

Պատուհանների էսքիզ և ամփոփագիր

Հ/Հ	Էսքիզ	Քանակ	Բացվող մաս				Զբացվող մաս				Ծանոթություն
Պ-1		հատ	a(մ)	h(մ)	Մակերես		a(մ)	h(մ)	Մակերես		
		37			1 էլեմենտի	ընդհ.			1 էլեմենտի	ընդհ.	
					մ²	մ²			մ²	մ²	
			0.6	1.2	0.72	26.64	0.6	4.2	2.52	93.24	Մետաղապլաստե սպիտակ գույն 60մմ հաստությամբ
Պ-2		13	0.6	1.8	1.08	14.04	0.6	3.6	2.16	28.08	Մետաղապլաստե սպիտակ գույն 60մմ հաստությամբ
Պ-3		19	0.6	1.2	0.72	13.68	0.6	2.4	1.44	27.36	Մետաղապլաստե սպիտակ գույն 60մմ հաստությամբ
Պ-4		9	0.6	1.2	0.72	6.48	0.6	2.4	1.44	12.96	Մետաղապլաստե սպիտակ գույն 60մմ հաստությամբ
Պ-5		10	0.6	0.5	0.30	3.00	0.6	1.0	0.60	6.00	Մետաղապլաստե սպիտակ գույն 60մմ հաստությամբ
	Ընդամենը					63.84				167.64	Ընդ. 231.48

Պատուհանների և դռների տեղադրումից առաջ կատարել ստուգիչ չափումներ:

Ծանուցում

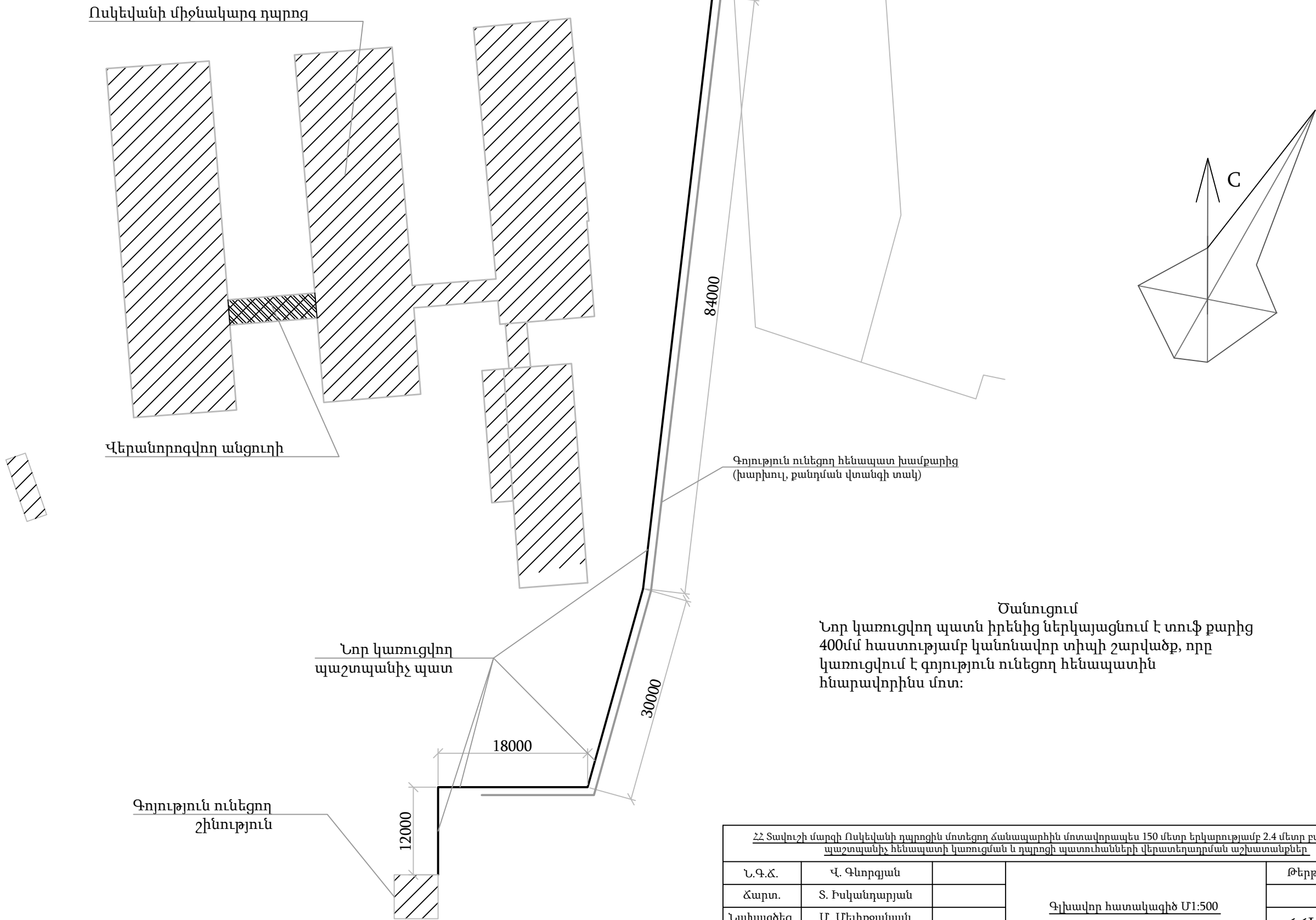
Կետագծով նշված փեղկերը բացվող են



— Ապակեպատ տեղամաս

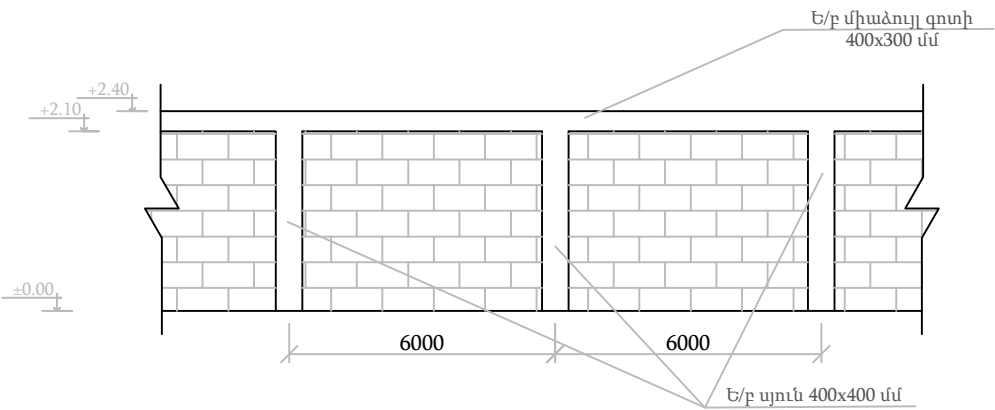
ՀՀ Տավուշի մարզի Ոսկեվանի դպրոցին մոտեցող ճանապարհին մոտավորապես 150 մետր երկարությամբ 2.4 մետր բարձրությամբ պաշտպանիչ հենապատի կառուցման և դպրոցի պատուհանների վերատեղադրման աշխատանքներ					
Ն.Գ.Ճ.	Վ. Գևորգյան		Պատուհանների էսքիզ և ամփոփագիր	Թերթ	Թերթեր
Ճարտ.	Տ. Իսկանդարյան			11	15
Նախագծեց	Մ. Մելիքջանյան			<<ԻԶՆԱԽ>>	
				ՍՊԸ	

Գլխավոր հատակագիծ Մ1:500

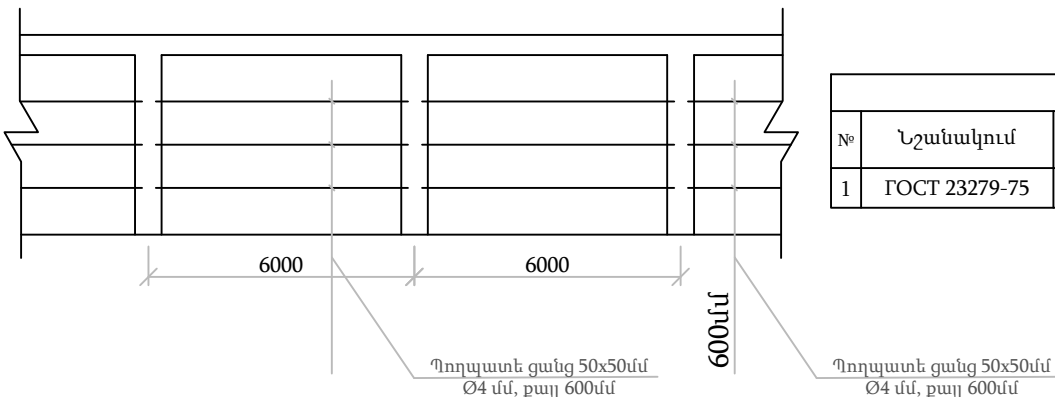


ՀՀ Տավուշի մարզի Ոսկեվանի դպրոցին մոտեցող ճանապարհին մոտավորապես 150 մետր երկարությամբ 2.4 մետր բարձրությամբ պաշտպանիչ հենապատի կառուցման և դպրոցի պատուհանների վերատեղադրման աշխատանքներ					
Ն.Գ.Ճ.	Վ. Գևորգյան		Գլխավոր հատակագիծ Մ1:500	Թերթ	Թերթեր
Ճարտ.	Տ. Իսկանդարյան			12	15
Նախագծեց	Մ. Մելիքջանյան			<<ԻԶՆԱԽ>>	
				ՄՊԸ	

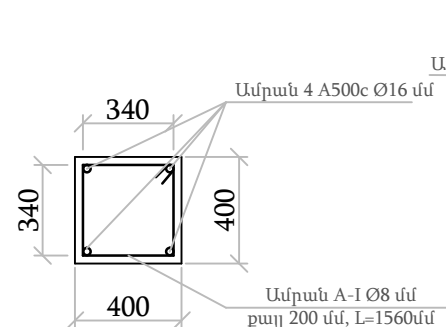
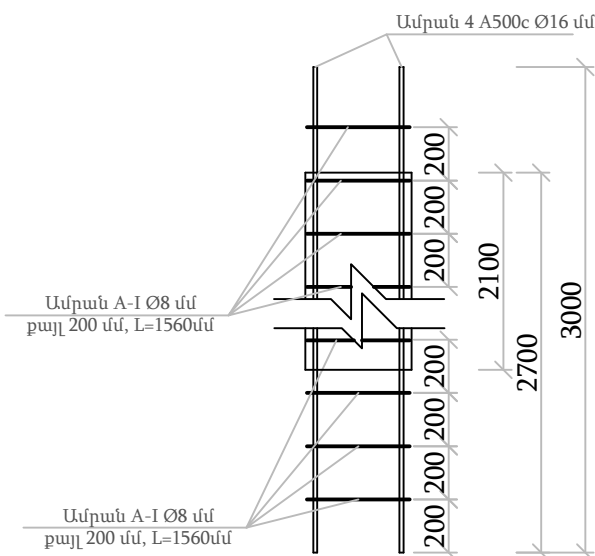
Պաշտպանիչ պատի ճակատից դրվագ Մ1:100



Պաշտպանիչ պատի երկայնական կտրվածք Մ1:100

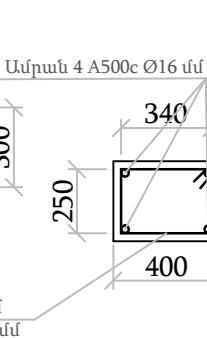
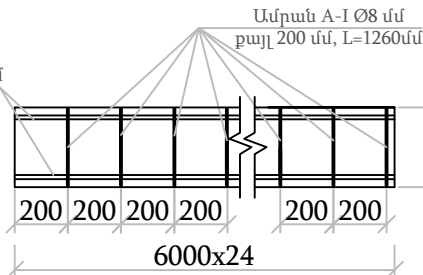


Ե/բ սյուն Մ1:25



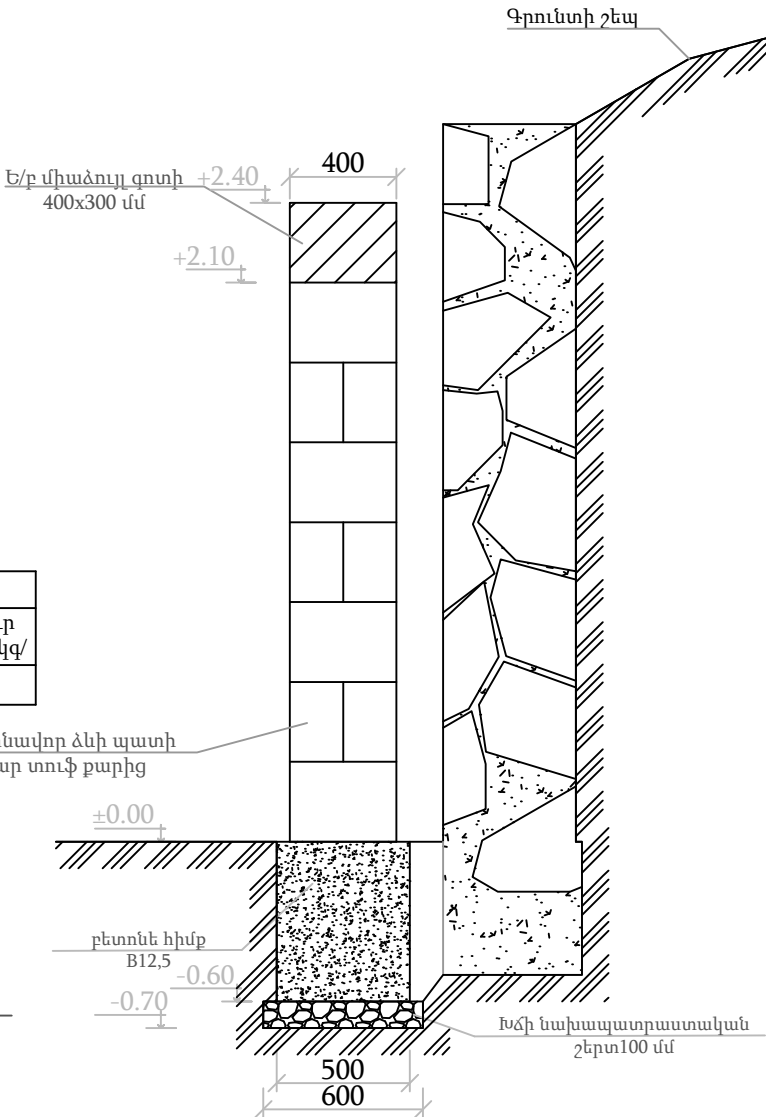
ՄԱՍՆԱԳԻՐ /ՄԱՍԻ ՇԱՐԷ/					
№	Նշանակում	Անվանում	Չափ /մ²/	Ջանգված, 1 մ² համար/կգ/	Հնդիանուր զանգված/ կգ/
1		A500c Ø 16 L= 3.0մ	100	4.74	474
2		A-I Ø 8 L=1.56մ	375	0.6162	232

Ե/բ միաձույլ գոտի Մ1:25



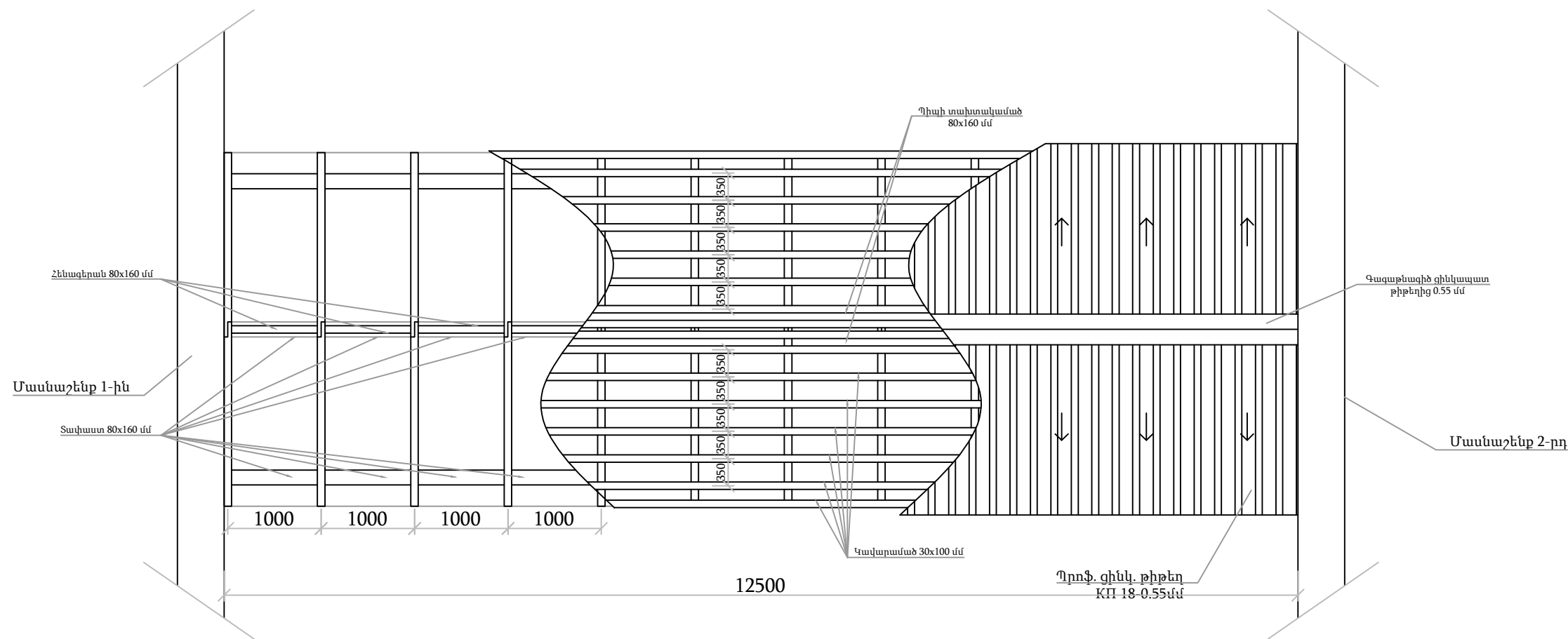
ՀՀ Տավուշի մարզի Ոսկեկանի դարձված մոտեցող ճանապարհին մոտավորապես 150 մետր երկարությամբ 2.4 մետր բարձրությամբ պաշտպանիչ հենապատի կառուցման և դարձված պատուհանների վերատեղադրման աշխատանքներ					
Ն.Գ.Ը.	Վ. Գևորգյան		Պաշտպանիչ պատի կոնստրուկտավորում	Թերթ	Թերթեր
Ճարտ.	Տ. Իսկանդարյան			13	15
Նախագծեց	Մ. Մելիքջանյան			<<ԻՋՆԱԽ>> ՍՊԸ	

Պաշտպանիչ պատի կտրվածք Մ1:25

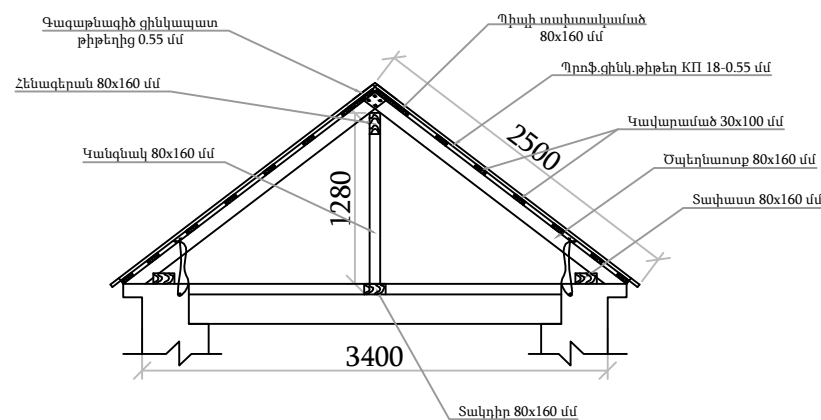


ՄԱՍՆԱԳԻՐ /ՄԱՍԻ ՇԱՐԷ/					
№	Նշանակում	Անվանում	Քանակ /հատ/	Ջանգված, 1 տարրի համար/կգ/	Հնդիանուր զանգված/ կգ/
1		A500c Ø 16 L=144մ	4	227 5200	910
2		A-I Ø 8 L=1.26մ	720	0.4980	359

Անցուղու տանիքի փայտե կոնստրուկցիաների հատակագիծ Մ1:50



Անցուղու տանիքի կտրվածք Մ 1:50



ՀՀ Տավուշի մարզի Ոսկեվանի դարձված մոտեցող ճանապարհին մոտավորապես 150 մետր երկարությամբ 2.4 մետր բարձրությամբ պաշտպանիչ հենապատի կառուցման և դարձված պատուհանների վերատեղադրման աշխատանքներ					
Ն.Գ.Ը.	Վ. Գևորգյան		Անցուղու տանիքի փայտե կոնստրուկցիաների հատակագիծ Մ1:50	Թերթ	Թերթեր
Ճարտ.	Տ. Իսկանդարյան			14	15
Նախագծեց	Մ. Մելիքյան			<<ԻԶՆԱԽ>>	
				ՍՊԸ	

Աշխատանքային ծավալների մասնագիր

N/N	Աշխատանքների և ծախսերի անվանումը	Չափի միավոր	Քանակ
1	2	3	4
	Պաշտպանիչ պատ		
	Համաշին աշխատանքներ		
	Քանդման աշխատանքներ		
1	4-րդ կարգի բնահողի մշակում հիմքերում ձեռքով	100մ ³	0,605
2	3-րդ կարգի բնահողի հետլիցք ձեռքով	100 մ ³	0,150
3	Շին.աղբի բարձում ինքնաթ. էքսկավատ.	1000մ ³	0,045
4	Տեղափոխում 5 կմ	տն	63
	Հիմքեր		
1	Խճային նախապատրաստական շերտի իրականացում, տոփանումով /100մմ հաստ./	մ ³	8,64
2	Բետոնե հիմքերի կառուցում Վ-12,5 դասի բետոնից	մ ³	43,20
3	Ե/բ սյուների կառուցում Վ-15 դասի բետոնից	մ ³	8,40
4	Ամրան Ա-1 Փ8	տն	0,232
5	Ամրան Ա-3 Փ16	տն	0,474
6	Պատի շարվածք կանոնավոր ձևի տուֆ քարից	մ ³	113
7	Պատերի շարվածքի ամրանավորում ցանցով Bբ-d=4,0, բջիջը 150x150մմ	տն	0,204
8	Ե/բ զոտու իրականացում Վ-15 դասի բետոնից	մ ³	17,3
9	Ամրան Ա-1 Փ8	տն	0,353
10	Ամրան Ա-3 Փ16	տն	0,91
	2-րդ մասնաշենքի 1-ին հարկ		
	Քանդման աշխատանքներ		
1	Պատուհանների թեքությունների գաջի սվաղի քանդում	100 մ ²	0,3564
2	Գոյություն ունեցող փայտե պատուհանների քանդում /պատուհանագոգերով/	100 մ ²	0,713
	Բացվածքներ		
1	Մետաղապլաստե պատուհանների տեղադրում 6 սմ /բացվող/ (պրոֆիլ,սպ. 4 խցիկ)	մ ²	18,360
2	Մետաղապլաստե պատուհանների տեղադրում 6 սմ /չբացվող/ (պրոֆիլ,սպ. 4 խցիկ)	մ ²	52,36
3	Պլաստմասե պատուհանագոգերի տեղադրում 40սմ լայնությամբ	մ	41,80
	Հարդարման աշխատանքներ		
1	Շեպերի սվաղում գաջի շաղախով	100 մ ²	0,356
2	Արտաքին թեքությունների ց/ավ. սվաղի իրականացում	100մ	1,188
3	Արտաքին արցունքաթափերի տակ ց/ավ. սվաղի իրականացում	100մ	0,396
	2-րդ մասնաշենքի 2-րդ հարկ		
	Քանդման աշխատանքներ		
1	Պատուհանների թեքությունների գաջի սվաղի քանդում	100 մ ²	0,4698
2	Գոյություն ունեցող փայտե պատուհանների քանդում /պատուհանագոգերով/	100 մ ²	0,940
	Բացվածքներ		
1	Մետաղապլաստե պատուհանների տեղադրում 6 սմ /բացվող/ (պրոֆիլ,սպ. 4 խցիկ)	մ ²	20,160
2	Մետաղապլաստե պատուհանների տեղադրում 6 սմ /չբացվող/ (պրոֆիլ,սպ. 4 խցիկ)	մ ²	40,32
3	Պլաստմասե պատուհանագոգերի տեղադրում 40սմ լայնությամբ	մ	53,20
	Հարդարման աշխատանքներ		
1	Շեպերի սվաղում գաջի շաղախով	100 մ ²	0,365
2	Արտաքին թեքությունների ց/ավ. սվաղի իրականացում	100մ	1,218
3	Արտաքին արցունքաթափերի տակ ց/ավ. սվաղի իրականացում	100մ	0,522
4	Պատի շարվածք բացվածքներում կանոնավոր ձևի տուֆ քարից /պատուհանների փոքրացում/	մ ³	15,7
5	Անցքերի գայլիկոնում մինչև 120մմ խորությամբ	100անցք	1,120
6	Խարիսխի տեղադրում անցքերում / Ա-3 Փ10/	տն	0,021
7	Պատերի շարվածքի ամրանավորում ցանցով Bբ-d=4,0, բջիջը 150x150մմ	տն	0,029
8	Պատերի սվաղում ց/ավազային շաղախով	100մ ²	0,313
9	Պատերի սվաղում գաջի շաղախով բարելավված որակի	100 մ ²	0,313

N/N	Աշխատանքների և ծախսերի անվանումը	Չափի միավոր	Քանակ
1	2	3	4
	1-ին մասնաշենքի 1-ին հարկ		
	Քանդման աշխատանքներ		
1	Պատուհանների թեքությունների գաջի սվաղի քանդում	100 մ ²	0,1620
2	Գոյություն ունեցող փայտե պատուհանների քանդում /պատուհանագոգերով/	100 մ ²	0,324
	Բացվածքներ		
1	Մետաղապլաստե պատուհանների տեղադրում 6 սմ /բացվող/ (պրոֆիլ,սպ. 4 խցիկ)	մ ²	3,000
2	Մետաղապլաստե պատուհանների տեղադրում 6 սմ /չբացվող/ (պրոֆիլ,սպ. 4 խցիկ)	մ ²	6,00
3	Պլաստմասե պատուհանագոգերի տեղադրում 40սմ լայնությամբ	մ	19,00
	Հարդարման աշխատանքներ		
1	Շեպերի սվաղում գաջի շաղախով	100 մ ²	0,084
2	Արտաքին թեքությունների ց/ավ. սվաղի իրականացում	100մ	0,280
3	Արտաքին արցունքաթափերի տակ ց/ավ. սվաղի իրականացում	100մ	0,180
4	Պատի շարվածք բացվածքներում կանոնավոր ձևի տուֆ քարից /պատուհանների փոքրացում/	մ ³	11,7
5	Անցքերի գայլիկոնում մինչև 120մմ խորությամբ	100անցք	0,800
6	Խարիսխի տեղադրում անցքերում / Ա-3 Փ10/	տն	0,007
7	Պատերի շարվածքի ամրանավորում ցանցով Bբ-d=4,0, բջիջը 150x150մմ	տն	0,021
8	Պատերի սվաղում ց/ավազային շաղախով	100մ ²	0,234
9	Պատերի սվաղում գաջի շաղախով բարելավված որակի	100 մ ²	0,234
	1-ին մասնաշենքի 2-ին հարկ		
	Քանդման աշխատանքներ		
1	Պատուհանների թեքությունների գաջի սվաղի քանդում	100 մ ²	0,4536
2	Գոյություն ունեցող փայտե պատուհանների քանդում /պատուհանագոգերով/	100 մ ²	0,907
	Բացվածքներ		
1	Մետաղապլաստե պատուհանների տեղադրում 6 սմ /բացվող/ (պրոֆիլ,սպ. 4 խցիկ)	մ ²	22,320
2	Մետաղապլաստե պատուհանների տեղադրում 6 սմ /չբացվող/ (պրոֆիլ,սպ. 4 խցիկ)	մ ²	68,40
3	Պլաստմասե պատուհանագոգերի տեղադրում 40սմ լայնությամբ	մ	53,20
	Հարդարման աշխատանքներ		
1	Շեպերի սվաղում գաջի շաղախով	100 մ ²	0,454
2	Արտաքին թեքությունների ց/ավ. սվաղի իրականացում	100մ	1,512
3	Արտաքին արցունքաթափերի տակ ց/ավ. սվաղի իրականացում	100մ	0,504
	Տանիք		
1	Տանիքի փայտյա կարկասի կառուցում /ծփելատաք, մալթեմկ, կանգնեմկ, մետ.երկատ, թեքան/	մ ³	1,51
2	Տանիքի ծածկի կառուցում պրոֆ.ցինկ. թիթեղից ԿՊ -18 - 0,55 հաստ /Տ	100 մ ²	0,49
3	Տանիքի ծածկի կառուցում պրոֆ.ցինկ. թիթեղից ԿՊ -18 - 0,55 հաստ առանց ելու.թի աքժեքի	100 մ ²	13,5
4	Կավարումած ք. 350մմ	մ ³	0,45
5	Գազաթնագծի կառուցում ցինկ. թիթեղից 0,55մմ	100մ ²	0,0619
6	Գազաթնագծի տախտակումած	մ ³	0,225
7	Խաքիսխի տեղադրում անցքերում / Ա-3/ Փ-14	տն	0,0051
8	Ամրան Ա-1 Փ-6 /ծպելատաքի ամրակապման համար/	տն	0,0041
9	Խոռոչների բացում բետոնում / Ե/բ միառւղյ գոտում/ 14 հաստ/	մ ³	0,03
10	Խոռոչների փակում բետոնով B-20	մ ³	0,03
11	Տանիքի փայտե կոնստրուկցիաների հրապաշտպանություն	մ ³	1,51

<u>ՀՀ Տավուշի մարզի Ոսկեկանի դպրոցին մոտեցող ճանապարհին մոտավորապես 150 մետր երկարությամբ 2.4 մետր բարձրությամբ պաշտպանիչ հենապատի կառուցման և դպրոցի պատուհանների վերատեղադրման աշխատանքները</u>					
Ն.Գ.Ճ.	Վ. Գևորգյան		<u>Աշխատանքային ծավալների մասնագիր</u>	Թերթ	Թերթեր
Ճարտ.	Տ. Իսկանդարյան			15	15
Նախագծեց	Մ. Մելիքջանյան			<<ԻԶՆԱԽ>> ՍՊԸ	